

NOS PARTENAIRES



- Autres partenaires de l'EPSMR



- Hôpitaux (CHOR, CHU Nord et Sud, Hôpital des Enfants)
- Hôpitaux de jour pédopsychiatriques
- Médecine scolaire
- Ecoles (de la maternelle au lycée)
- Foyer d'hébergement pour Enfants



- Médecins traitants



- PMI
- AEJR
- CRIA
- LES CMPP
- LES IMPRO
- ITEP
- GUT
- SERVICE ARPEJE
- CAMSP
- LES IME
- SESSAD

NOUS CONTACTER

- Centre Médico-Psychologique pour Enfants (CMPEA) et Adolescents
- Centre d'Accueil Thérapeutique à Temps Partiel (CATTTP)

Horaires d'ouverture :

Du lundi au vendredi de 8h à 16h

Adresse :

30, rue André Lardy - Bâtiment B
Les Cuves de la Mare - Sainte-Marie

Tél : 02 62 74 32 00

Mail : cmpea.ste-marie@epsmr.org

Site web : www.epsmr.org

Accès transports en commun :

- Réseau Citalis : N° 30, 31 et 33
- Réseau Car Jaune : N°E3 et E4

Direction Générale / Secrétariat Général / Communication / CMPEA-CATTTP-LaMare / 02 | 08 | 2023



Établissement Public
de Santé Mentale
de la Réunion

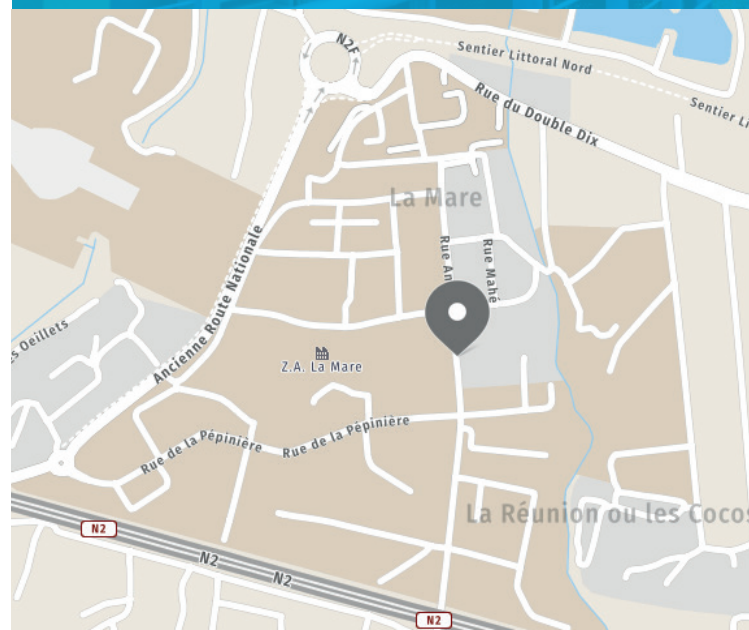
CMPEA-CATTTP

Centre Médico - Psychologique
pour Enfants et Adolescents
Centre d'Activités
Thérapeutiques à Temps Partiel

LA MARE



SAINTE-MARIE



NOS MISSIONS

- Le CMPEA est un centre de soins qui propose des consultations individuelles et des prises en charge en groupe thérapeutique. Le CMPEA a pour mission des actions de prévention, de diagnostic, d'orientation, de soins ambulatoires et d'intervention à domicile.
- Le CATTTP, prolongement de l'activité CMPEA, assure un accueil thérapeutique à temps partiel visant à maintenir ou à favoriser une compliance aux soins par des actions de soutien et de thérapie de groupe.

LES PERSONNES PRISES EN CHARGE

Le **CMPEA** est la structure pivot des secteurs de pédopsychiatrie. Il assure des consultations médico-psychologiques et sociales pour tout enfant en souffrance psychique de 3 à 18 ans et organise leur orientation éventuelle vers des structures adaptées.

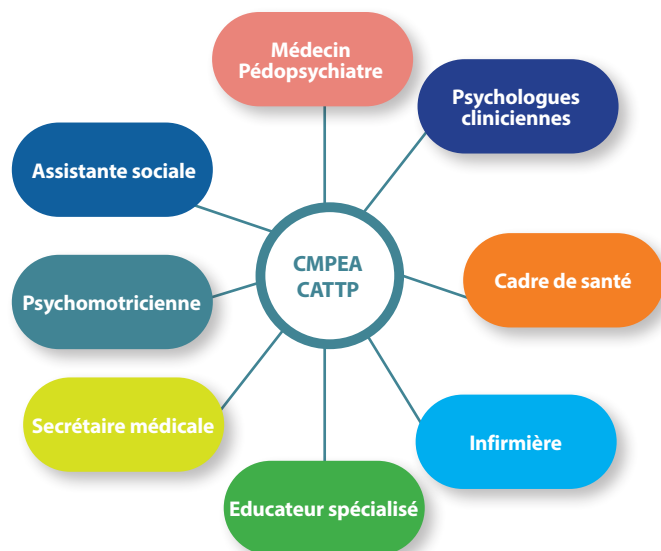
Les enfants sont adressés par les parents, les écoles, les autres structures de réseau, les médecins traitants, les Maisons Départementales (MD, anciennement GUT), les autres CMPEA (pour relai), etc.

À SAVOIR

Le CMPEA - CATTTP est un service du pôle NORD de l'EPSMR qui propose :

- Des consultations médicales,
- Des entretiens psychologiques
- Des entretiens infirmiers
- Des accompagnements sociaux
- Des prises en charge individuelles
- Des visites à domicile
- Des entretiens familiaux
- Un travail de réseau et de partenariat
- Des activités groupales en CATTTP.

NOTRE ÉQUIPE



COMMENT NOUS SOLLICITER



La demande de premier rendez-vous doit être prise par les parents auprès de la secrétaire par téléphone.

OU



Physiquement pour un recueil des informations. Un soignant de l'équipe paramédicale se charge d'assurer le premier entretien centré sur l'histoire de vie de l'enfant et une évaluation clinique.

Merci de vous renseigner auprès du secrétariat concernant votre secteur de rattachement pour la demande de rendez-vous.