



ZOOM SUR

L'EMOT

Equipe MOBILE
Transitionnelle



ZOOM SUR L'EMOT

Les **troubles psychiatriques** sont 4 à 10 fois plus fréquents chez les personnes détenues que dans la population générale. 2/3 des hommes et 3/4 des femmes sortant de prison présentent un **trouble psychiatrique ou lié à une substance**.

De plus, la sortie de détention, source de stress, entraîne une **surmortalité élevée** dans les premières semaines.

Face à ce constat alarmant, l'enjeu majeur est **d'assurer la continuité des soins lors de la sortie de détention**.

L'EMOT de La Réunion (Equipe MOBILE Transitionnelle) fait figure de pionnière parmi les premières équipes de ce type en France.



Nout lambisyon

- Assurer une **continuité de la prise en charge de la personne sortant d'incarcération.**
- Permettre une **coopération rapide entre les acteurs** du champ psychiatrique et les acteurs du champ médico-social avant et après la libération.
- **Accompagner les équipes** : information sur l'articulation santé/justice, déstigmatisation, accompagnement lors des premières consultations.



Kosa nou fé ?

- Permettre à la personne suivie d'identifier précocement, en amont de la libération, une **équipe ressource**, favorisant l'émergence d'une alliance thérapeutique
- Accompagner la personne libérée vers les **soins**, vers les services d'**accès aux droits sociaux**
- Accompagner la reprise des **activités** de la vie quotidienne
- Aider et accompagner la reprise de **contact avec l'entourage**
- Favoriser l'**autonomisation progressive** de la personne

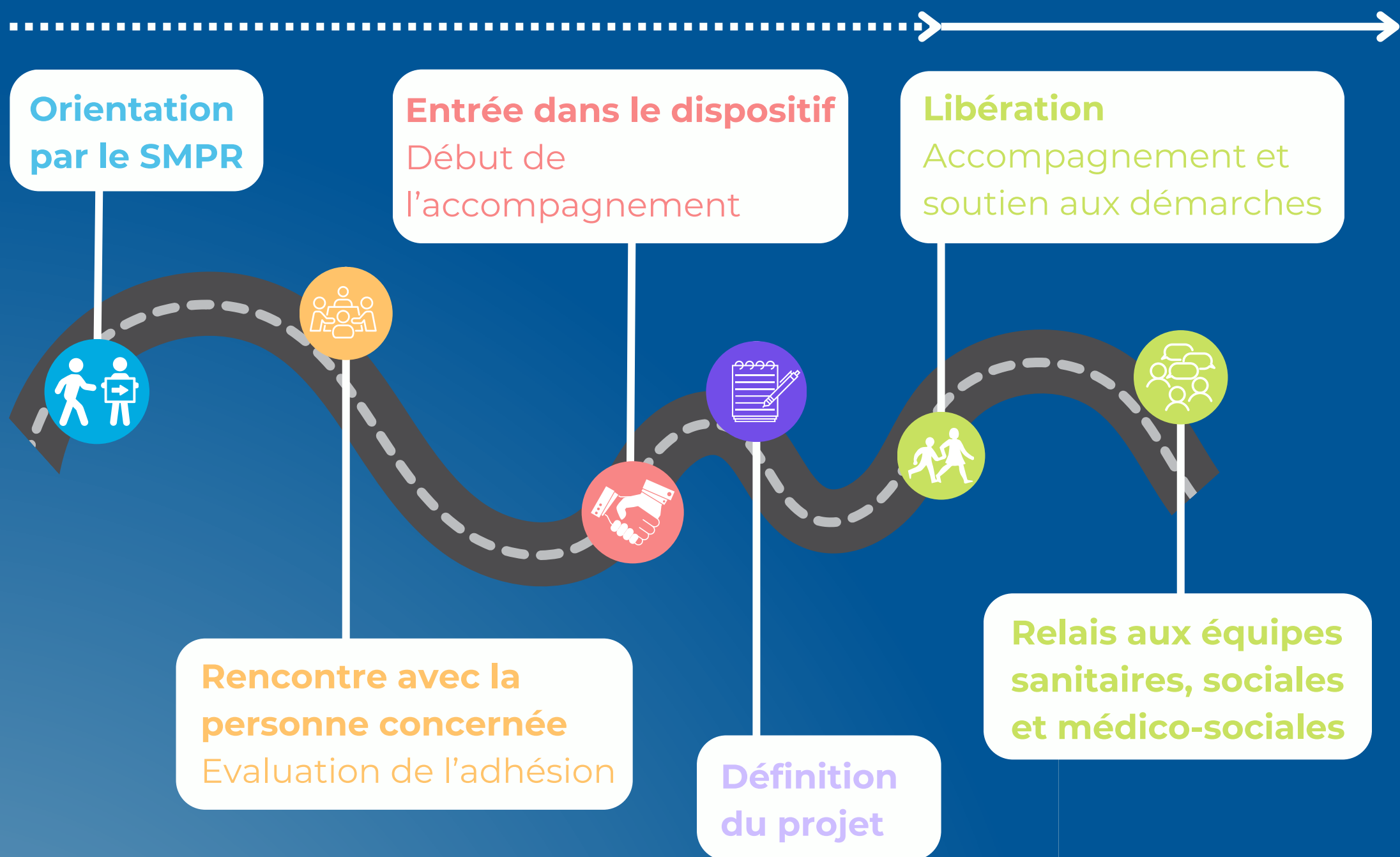


ZOOM SUR L'EMOT

Koman nou akompagne nout bann pasyan ?

Pré-libération

Post-libération





ZOOM SUR L'EMOT

Nout lékip

- Psychiatre
- Infirmiers
- Assistant Social
- Educateur spécialisé
- Secrétaire médicale





ZOOM SUR L'EMOT

Kisa lé konserné ?

- Auprès de la population carcérale :
adulte et mineure
- Auprès des personnes présentant un trouble psychiatrique et **désireux d'un accompagnement** sur la période entourant la libération



20

patients incarcérés
ont accepté d'être
accompagné par
l'EMOT



ZOOM SUR L'EMOT

Ousa nou intervyin ?

Interventions sur l'ensemble de l'île

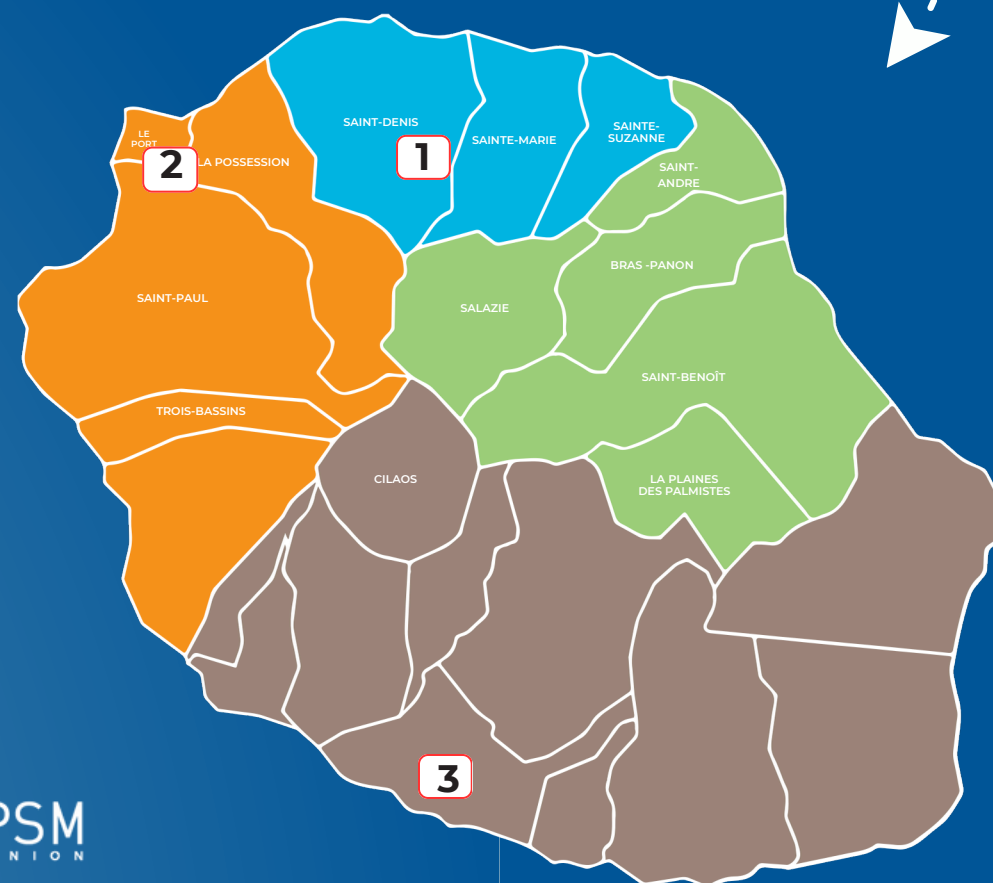
Rencontres au sein des SMPR* :

- Centre Pénitentiaire de Saint-Denis (1)
- Centre de détention du Port (2)
- Maison d'Arrêt de Saint-Pierre (3)

Rencontres en post carcéral :

- Au sein de CMP
- En écologie

*Service
Médico-Psychologique
Régional





ZOOM SUR L'EMOT



Au-delà des soins, il s'agit de **soutenir ces patients**, souvent doublement stigmatisés par leur pathologie et leur parcours judiciaire, et de leur offrir une **réelle chance de réinsertion** et de renoncement à la délinquance.



ZOOM SUR L'EMOT

Pou kontakt a nou



Tél. secrétariat : **0262 74 36 55**



Email : secretariat.emot@epsmr.org



horaires : du lundi au vendredi,
de 8h30 à 16h00
(secrétariat ouvert jusqu'à 12h)