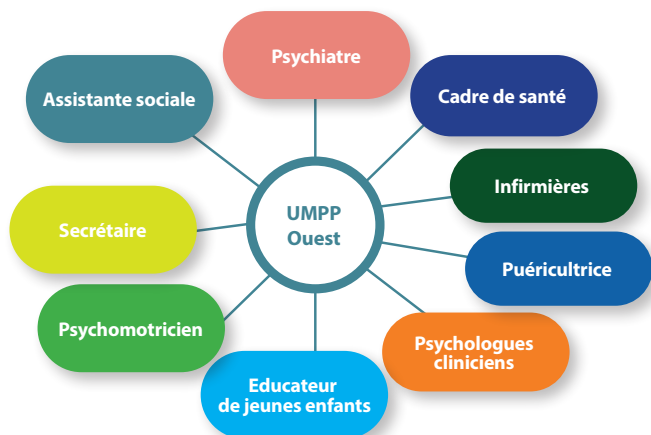


NOS PARTENAIRES

- le CHOR et la clinique Les Orchidées
- le CHU ; les PMI
- les CMP et et CMPEA de l'Ouest
- les professionnels de santé libéraux (médecins, sages-femmes, pédiatres, gynécologues, ORL, orthophonistes ...)
- les structures d'accueil petite enfance,
- l'Aide Sociale à l'Enfance,

Le travail en partenariat se fait dans un souci constant de confidentialité et de respect de la personne.

NOTRE EQUIPE



NOUS CONTACTER

UNITÉ MÉDICO-PSYCHOLOGIQUE DE PÉRINATALITÉ ET DE LA PETITE ENFANCE

Adresse : 11, rue de l'hôpital, 97460 Saint-Paul

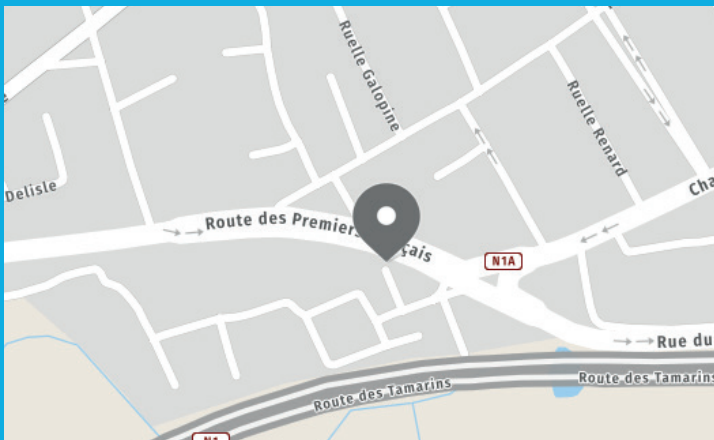
Ouverture du lundi au vendredi de 08h à 16h.
Secrétariat du lundi au vendredi de 08h30 à 16h.

Tél & Fax : 02 62 74 34 61

Courriel : perinat.ouest@epsmr.org

Accès transport en commun :

- Réseau Kar Ouest : Bus LGO (arrêt Hôpital Gabriel Martin)
- Réseau Car Jaune : n° S4 (arrêt Hôpital Gabriel Martin)



42 chemin Grand Pourpier
97460 Saint-Paul
direction@epsmr.org
Standard : 0262 74 30 00



Etablissement Public
de Santé Mentale
de la Réunion

UMPP OUEST

Unité Médico-Psychologique
de Périnatalité et de la Petite Enfance



SAINT-PAUL

NOS MISSIONS

Notre intervention se situe dans le champ de la prévention et du soin. L'équipe accueille les personnes concernées par :

- Des préoccupations autour de la parentalité et / ou des difficultés de conception,
- Une grossesse ou un accouchement difficile
- Un deuil périnatal, une IVG, une interruption thérapeutique de grossesse, une fausse couche
- Un enfant prématuré
- Des affects dépressifs pendant la grossesse et / ou après la naissance de l'enfant (tristesse, fatigue, difficulté à s'occuper de son enfant...)
- L'annonce d'une maladie ou d'un handicap
- Un trouble de la relation parent-enfant (difficulté de séparation, de l'attachement...),
- Des signes exprimés par l'enfant de la naissance à 3 ans (troubles du sommeil, de l'alimentation, du tonus, instabilité psychomotrice ou inhibition, retard de langage ...).

LES PERSONNES PRISES EN CHARGE

Les professionnels de l'unité médico-psychologique de Périnatalité et Petite Enfance répondent à toute personne en demande d'écoute et d'accompagnement avant, pendant la grossesse, à la naissance et jusqu'aux 3 ans de l'enfant.

Population concernée : les personnes résidant sur le secteur Ouest allant du Port – Possession, jusqu'à Trois Bassins et Saint-Leu.

MODALITÉS D'ACCOMPAGNEMENT

Les soins se réalisent :

- A l'unité à Saint-Paul
- En PMI
- Au CHOR et à la clinique Les Orchidées (maternités et services de pédiatrie)
- A domicile

Ils sont garantis par le médecin. En fonction des indications et du projet de soin, les accueils et les suivis proposés se font en individuel ou en groupe.

COMMENT NOUS SOLLICITER ?

Vous pouvez vous adresser directement au secrétariat de l'unité en téléphonant ou en vous déplaçant.

Vous pouvez aussi être adressés par l'intermédiaire de professionnels de la santé, des secteurs médico-sociaux, socio-éducatifs ou de la petite enfance.

A SAVOIR

L'unité médico-psychologique de périnatalité et de la petite enfance est un service public de pédopsychiatrie rattaché à l'intersecteur Ouest de l'EPSMR.

Les actes de soins prodigués par l'Unité de Périnatalité – Petite Enfance sont pris en charge par la Caisse Générale de la Sécurité Sociale et n'impliquent pas de règlement financier par les usagers.